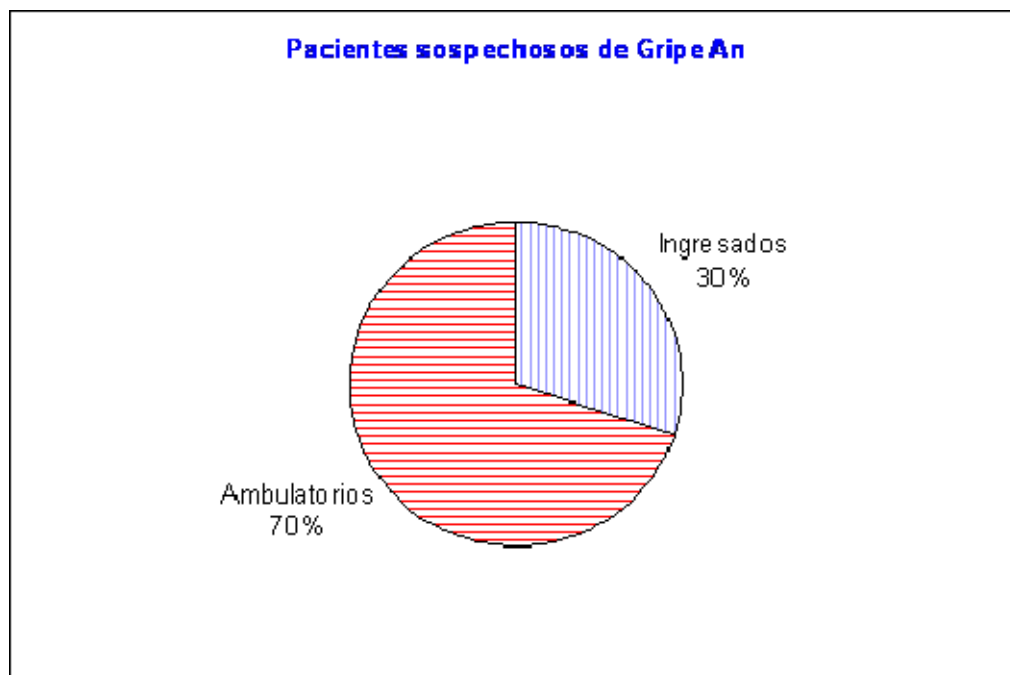
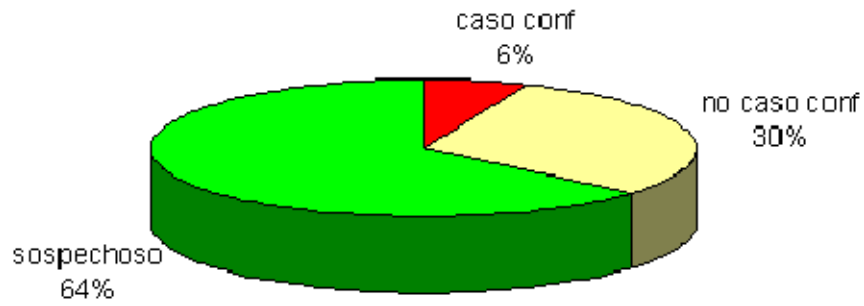


07/10/2009	Trat. Oseltamivir				Pruebas virológicas			Resultado An H1N1			
PACIENTES	NO	en curso	incompleto	completo	no consta	no pedidas	SI	pendiente	sólo Ag-	NEG confir	POS confirm
Ingresados	66	4	95	26	1	2	188	1	0	164	22
Ambulatorios	429			15	300	99	45		3	26	16
TOTAL	495	4	95	41	301	101	233	1	3	190	38

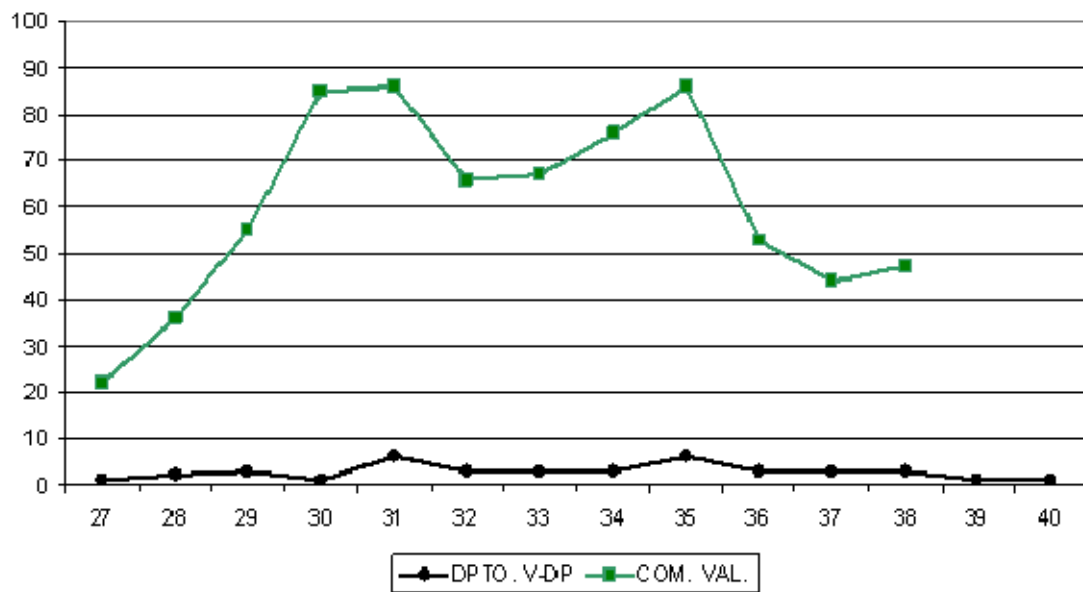
Seguimos revisando las historias de los casos en que no nos consta la realización de las pruebas virológicas.

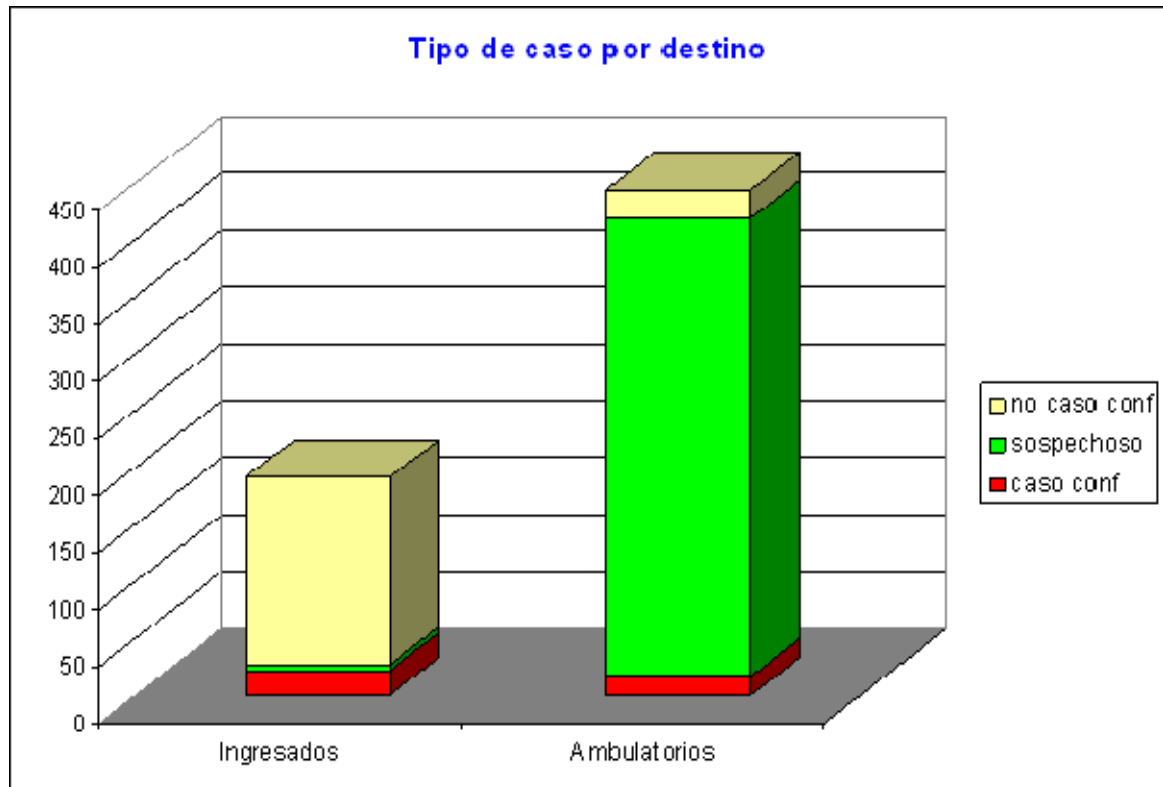
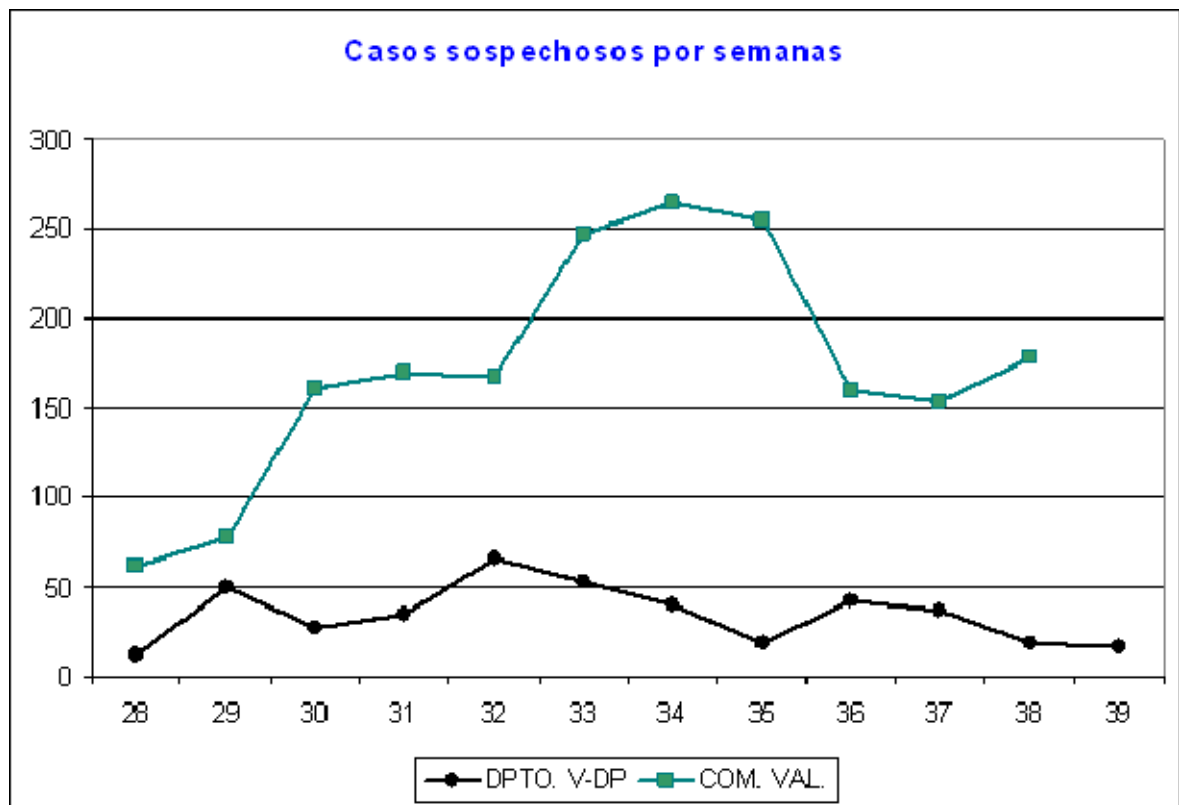


Tipo de caso

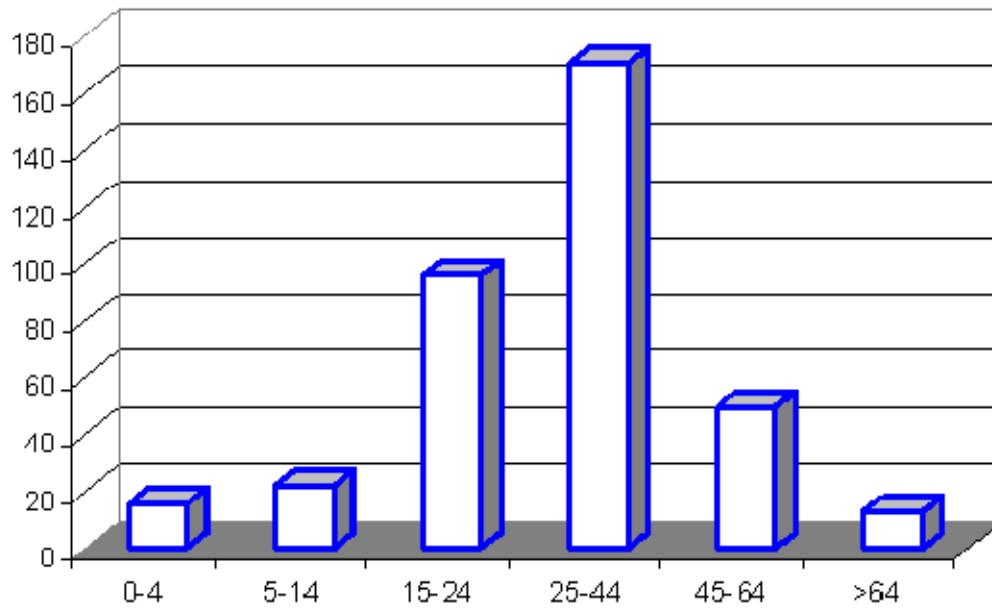


Casos confirmados por semanas





Distribución por grupos de edad de casos sospechosos Gripe A nueva 24,9,2009



Distribución por grupos de edad de los casos confirmados de Gripe A nueva 24,9,2009

